

## LA LOMA DE CORTESIN



### CASA PUEBLO 1 PLANTA BAJA

3 DORMITORIOS - 3,5 BAÑOS

SUP. PLANTA ALTA	121.00 m <sup>2</sup>
SUP. PLANTA BAJA	127.00 m <sup>2</sup>
SUP. PLANTA SÓTANO	123.00 m <sup>2</sup>
<b>TOTAL SUP. VIVIENDA:</b>	<b>371.00 m<sup>2</sup></b>
SUP. TERRAZA	67.00 - 124.00 m <sup>2</sup>
SUP. PISCINA + JARDÍN	72.00 - 335.00 m <sup>2</sup>
SUP. PARCELA	267.56 - 558.13 m <sup>2</sup>

2 PLAZAS DE APARCAMIENTO Y TRASTERO

### CASA PUEBLO 1 GROUND FLOOR

3 BEDROOMS - 3,5 BATHROOMS

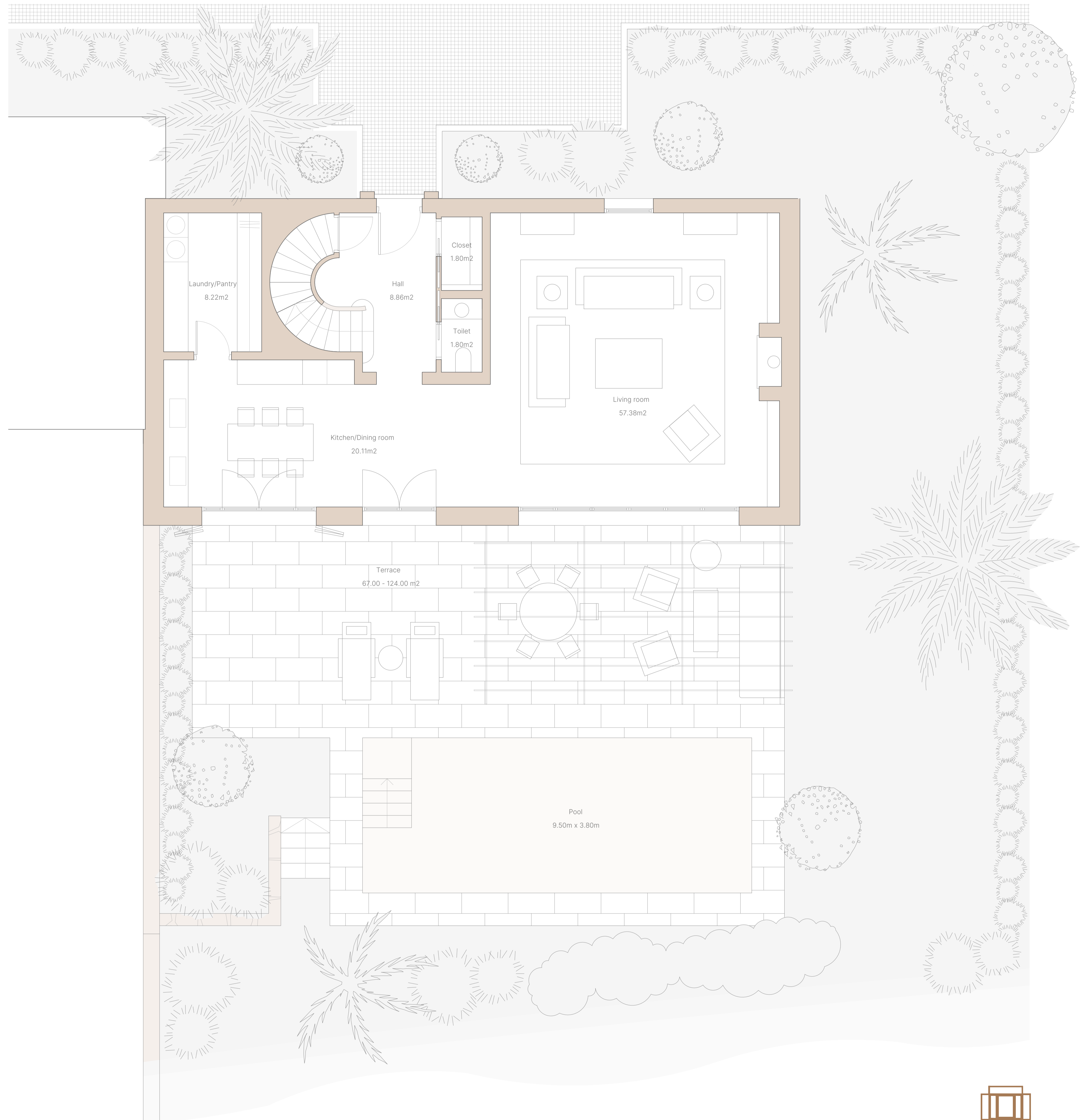
FIRST FLOOR AREA:	121.00 m <sup>2</sup>
GROUND FLOOR AREA:	127.00 m <sup>2</sup>
BASEMENT FLOOR AREA:	123.00 m <sup>2</sup>
<b>TOTAL AREA:</b>	<b>371.00 m<sup>2</sup></b>
TERRACE	67.00 - 124.00 m <sup>2</sup>
POOL + GARDEN AREA:	72.00 - 335.00 m <sup>2</sup>
PLOT AREA:	267.56 - 558.13 m <sup>2</sup>

2 PARKING SPACES AND STORAGE ROOM



PROYECTO SINGLE HOME  
TORRAS Y SIERRA ARQUITECTOS

Promueve Single Home inversiones, S.L. - Construye Single Home S.A.  
Estos planos no tienen valor contractual y podrán experimentar variaciones por exigencias técnicas, legales, administrativas o a iniciativa del arquitecto director de las obras, sin que ello implique menoscabo del nivel de calidades.  
Todo el mobiliario es meramente decorativo.



# LA LOMA DE CORTESIN



CASA PUEBLO 1  
PLANTA ALTA Y SÓTANO

3 DORMITORIOS - 3,5 BAÑOS

SUP. PLANTA ALTA	121.00 m <sup>2</sup>
SUP. PLANTA BAJA	127.00 m <sup>2</sup>
SUP. PLANTA SÓTANO	123.00 m <sup>2</sup>
<b>TOTAL SUP. VIVIENDA:</b>	<b>371.00 m<sup>2</sup></b>
SUP. TERRAZA	67.00 - 124.00 m <sup>2</sup>
SUP. PISCINA + JARDÍN	72.00 - 335.00 m <sup>2</sup>
SUP. PARCELA	267.56 - 558.13 m <sup>2</sup>

2 PLAZAS DE APARCAMIENTO Y TRASTERO

CASA PUEBLO 1  
FIRST FLOOR AND BASEMENT

3 BEDROOMS - 3,5 BATHROOMS

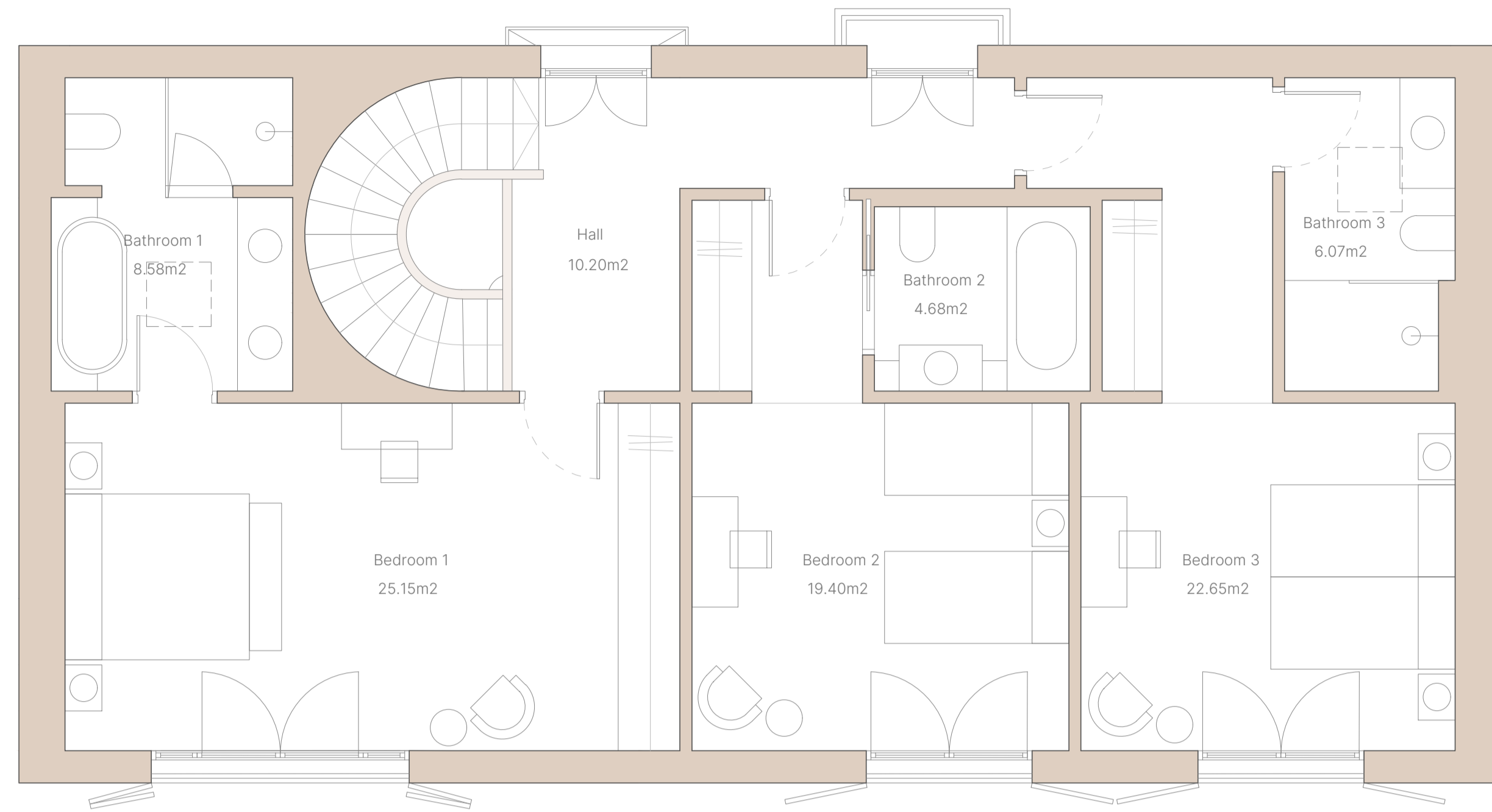
FIRST FLOOR AREA:	121.00 m <sup>2</sup>
GROUND FLOOR AREA:	127.00 m <sup>2</sup>
BASEMENT FLOOR AREA:	123.00 m <sup>2</sup>
<b>TOTAL AREA:</b>	<b>371.00 m<sup>2</sup></b>
TERRACE	67.00 - 124.00 m <sup>2</sup>
POOL + GARDEN AREA:	72.00 - 335.00 m <sup>2</sup>
PLOT AREA:	267.56 - 558.13 m <sup>2</sup>

2 PARKING SPACES AND STORAGE ROOM

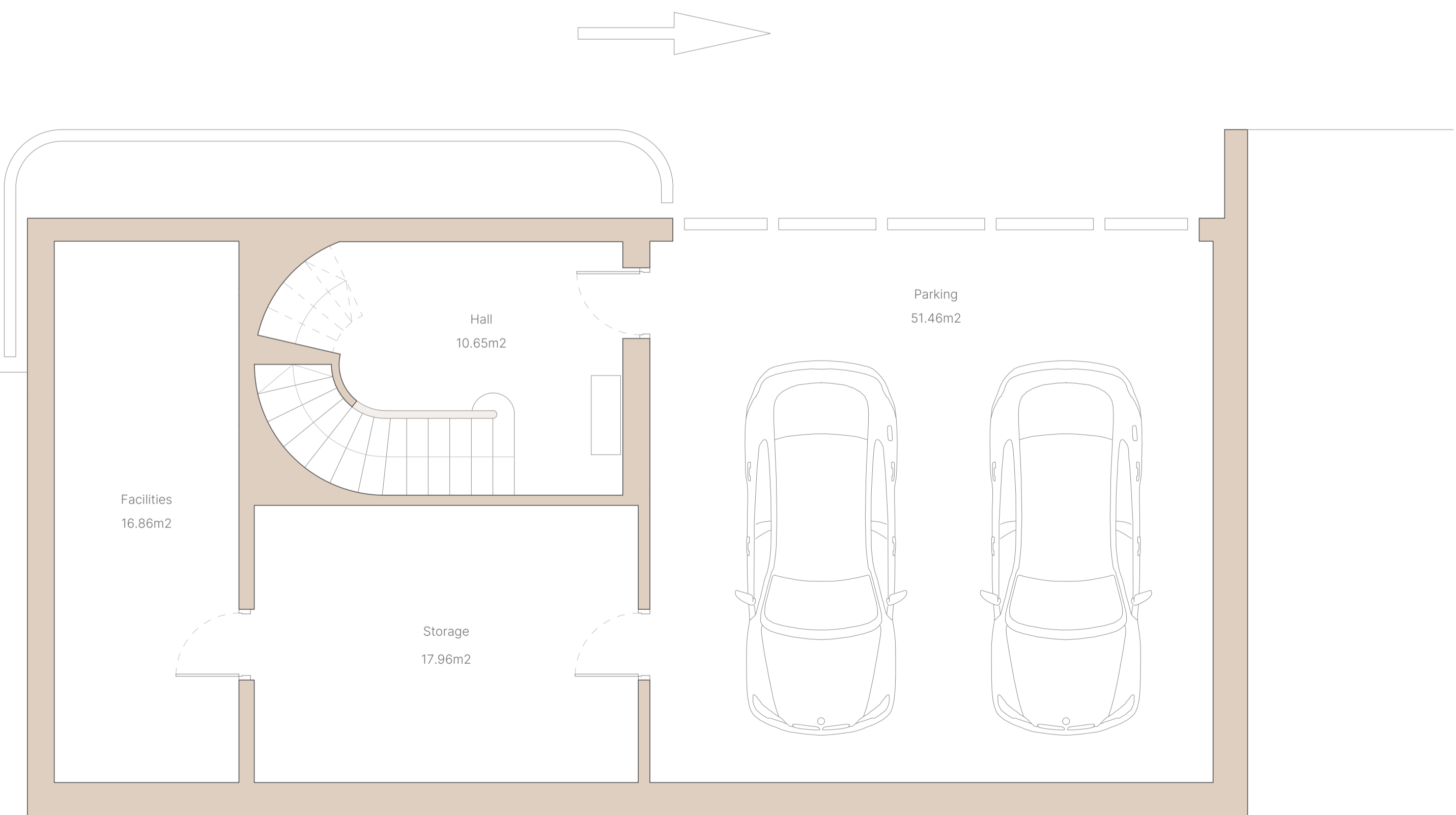


PROYECTO SINGLE HOME  
TORRAS Y SIERRA ARQUITECTOS

Promueve Single Home inversiones, S.L. - Construye Single Home S.A.  
Estos planos no tienen valor contractual y podrán experimentar variaciones por exigencias técnicas, legales, administrativas o a iniciativa del arquitecto director de las obras, sin que ello implique menoscabo del nivel de calidades.  
Todo el mobiliario es meramente decorativo.



PLANTA ALTA  
FIRST FLOOR



PLANTA SÓTANO  
BASEMENT