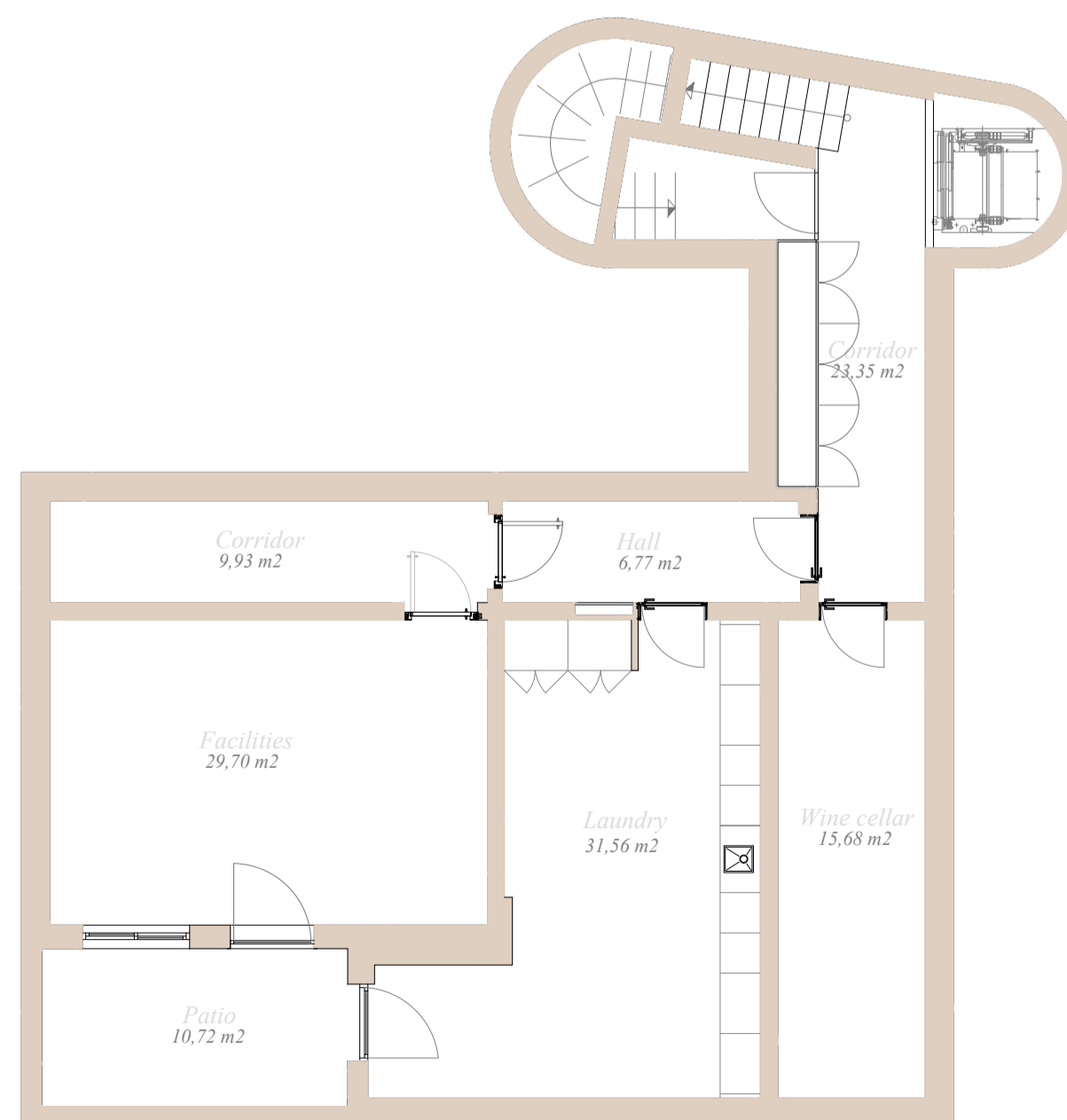
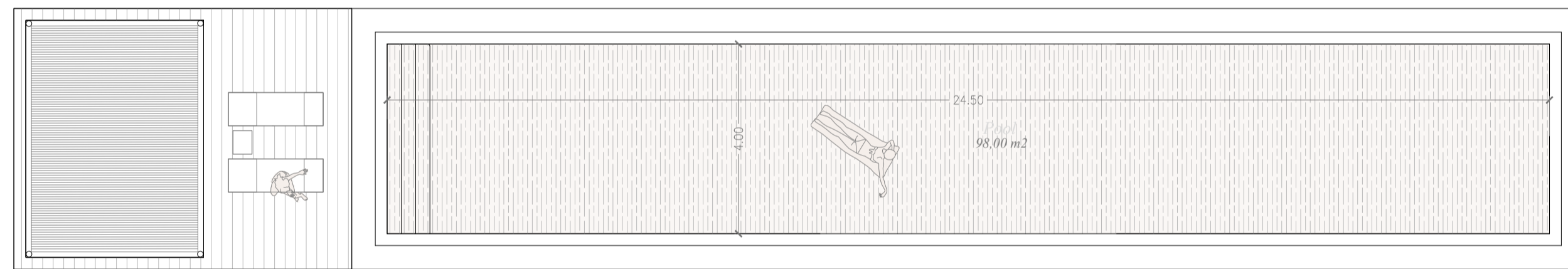
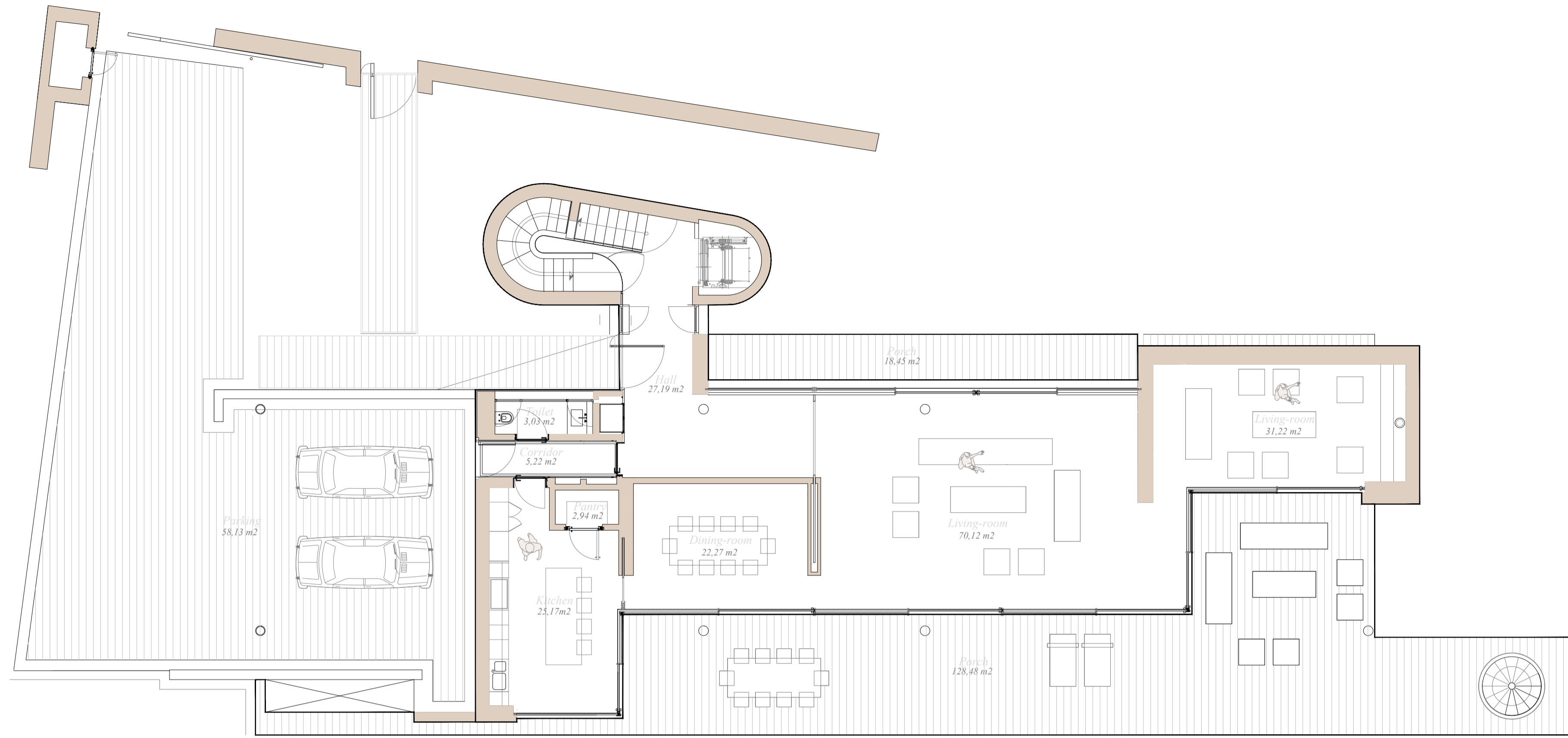
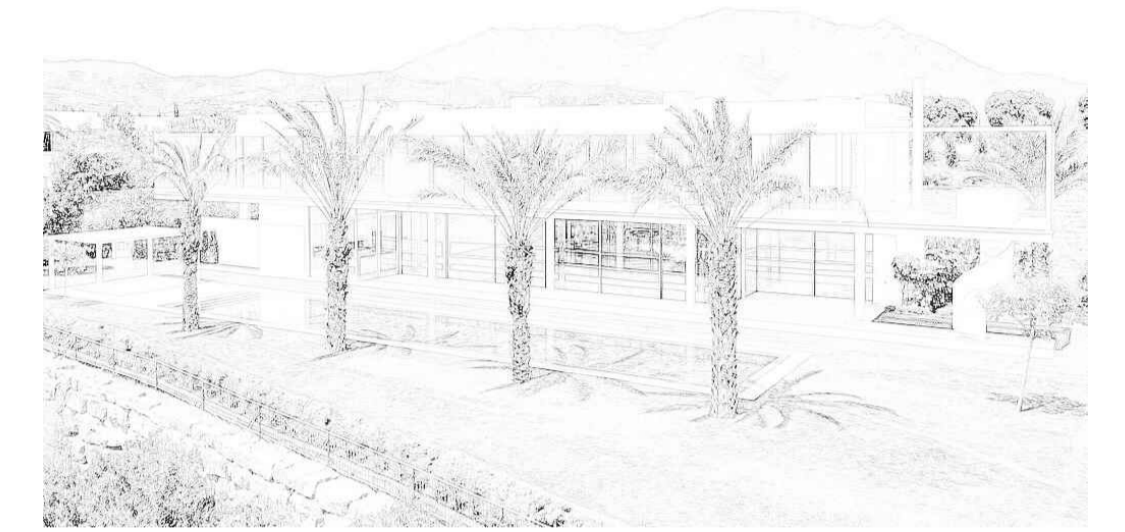


# FINCA CORTESIN

## Golfside - Villa 10

Vicens & Ramos arquitectos



PLANTA SÓTANO-BASEMENT LEVEL



e 1/100

### LEYENDA-LEGEND

#### PLANTA ENTRADA-ENTRY LEVEL

Planta Entrada	.....238,51 m <sup>2</sup>
Entry Level	.....2.567 ft <sup>2</sup>
Porches terrazas	.....146,93 m <sup>2</sup>
Porches terraces	.....1.613 ft <sup>2</sup>

### LEYENDA-LEGEND

#### PLANTA SÓTANO-BASEMENT LEVEL

Planta Sótano	.....158,68 m <sup>2</sup>
Basement Level	.....1.708 ft <sup>2</sup>
Patio	.....10,72 m <sup>2</sup>
Patio	.....115 ft <sup>2</sup>

Total/Total	....724,91 m <sup>2</sup> /7.802 ft <sup>2</sup>
Porches terrazas/Porches terraces	....250,75 m <sup>2</sup> /2.699 ft <sup>2</sup>
Patio	....10,72 m <sup>2</sup> /115 ft <sup>2</sup>
Parcela/Plot Area	....2.145 m <sup>2</sup> /23.088 ft <sup>2</sup>

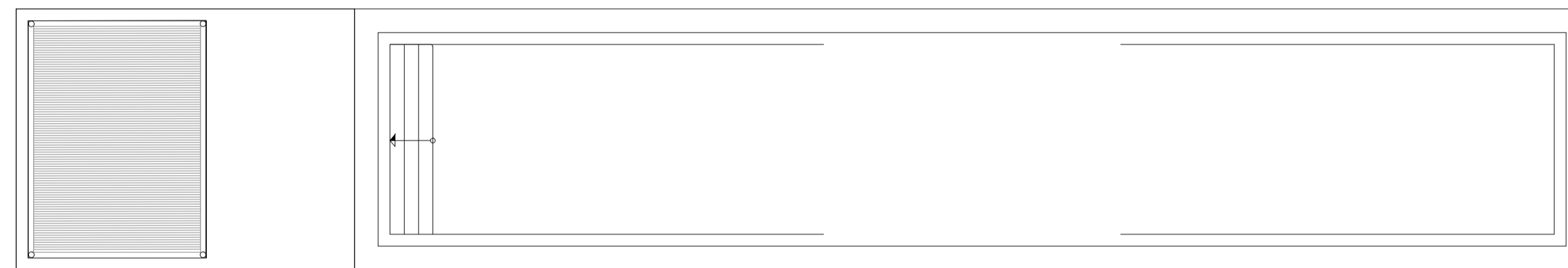
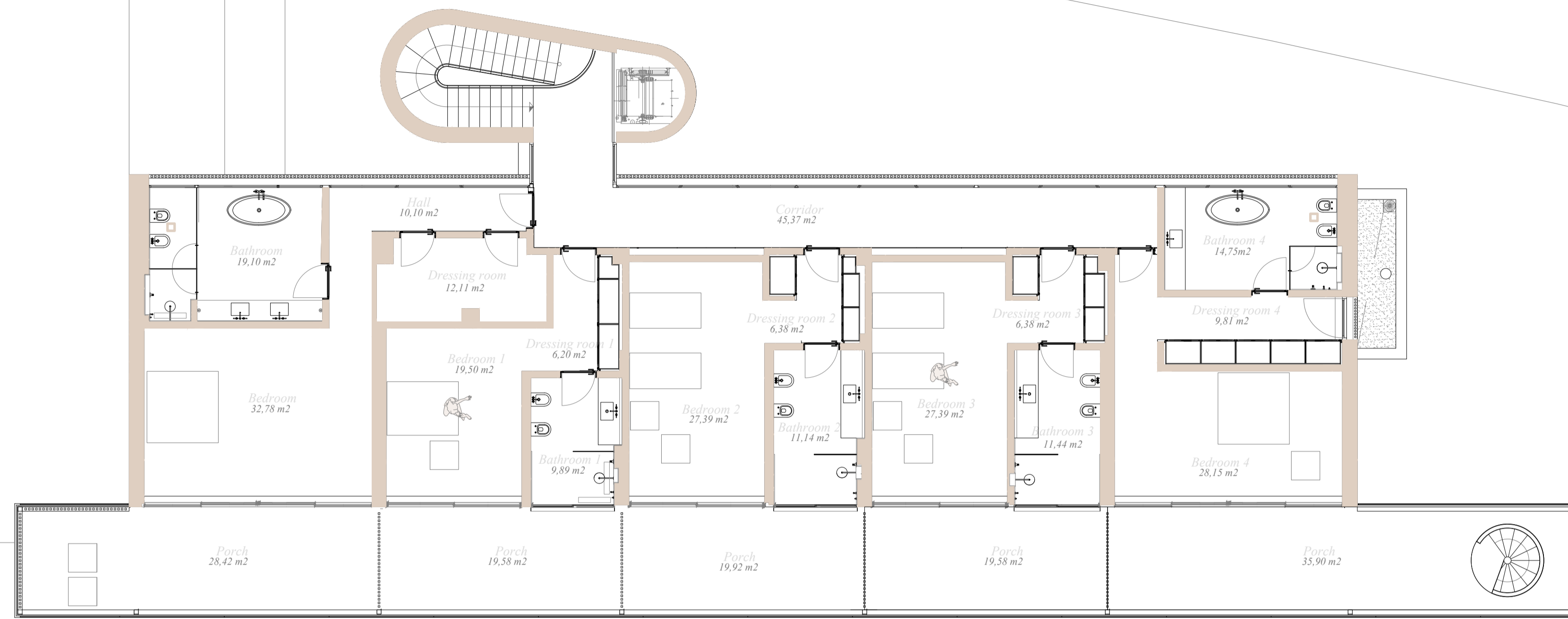
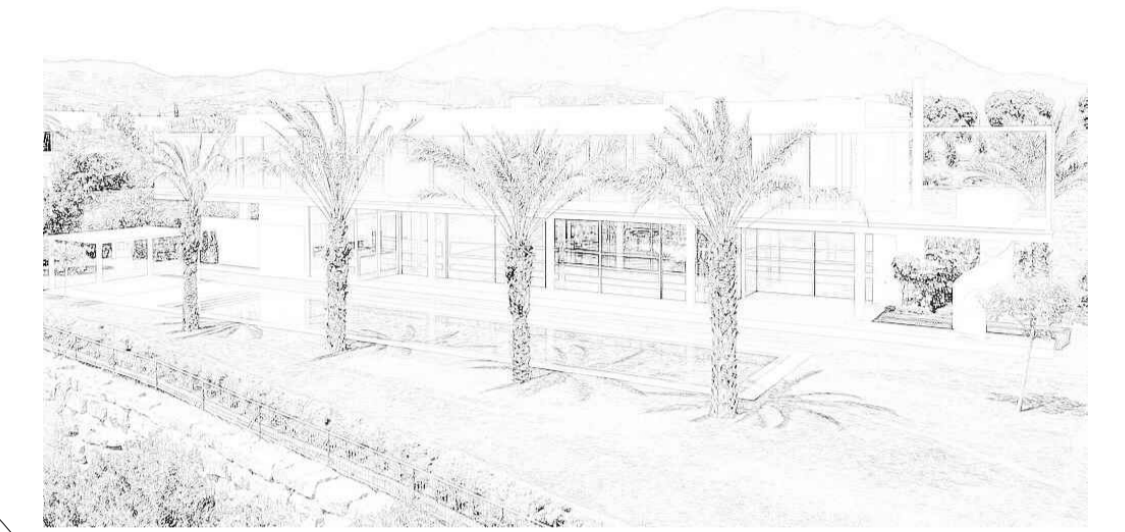
5 Dormitorios/5 Bedroom  
6,5 Baños/6,5 Bathroom



# FINCA CORTESIN

## Golfside - Villa 10

Vicens & Ramos arquitectos



### LEYENDA-LEGEND

#### PLANTA PRIMERA-FIRST LEVEL

Planta Primera	.....327,72 m <sup>2</sup>
First Level	.....3.527 ft <sup>2</sup>
Porches terrazas	.....103,82 m <sup>2</sup>
Porches terraces	.....1.117 ft <sup>2</sup>
Total/Total	....724,91 m <sup>2</sup> /7.802 ft <sup>2</sup>
Porches terrazas/Porches terraces	....250,75 m <sup>2</sup> /2.699 ft <sup>2</sup>
Patio	....10,72 m <sup>2</sup> /115 ft <sup>2</sup>
Parcela/Plot Area	...2.145 m <sup>2</sup> /23.088 ft <sup>2</sup>

5 Dormitorios/5 Bedroom  
6,5 Baños/6,5 Bathroom

Promueve SERTINIVAL SPAIN, SL CIF: B-86.768.025  
C/Pradillo 5, bajo exterior, 28002 Madrid - Registro Mercantil de Madrid, tomo 31.124, folio 168, sección 8ª hoja M-560.14



2 3 4

e 1/100



Estos planos no tienen valor contractual y podrán experimentar variaciones por exigencias técnicas, legales, administrativas o a iniciativa del arquitecto director de las obras sin que ello implique menoscabo del nivel de calidades. Todo el mobiliario y ajardinamiento es meramente decorativo.

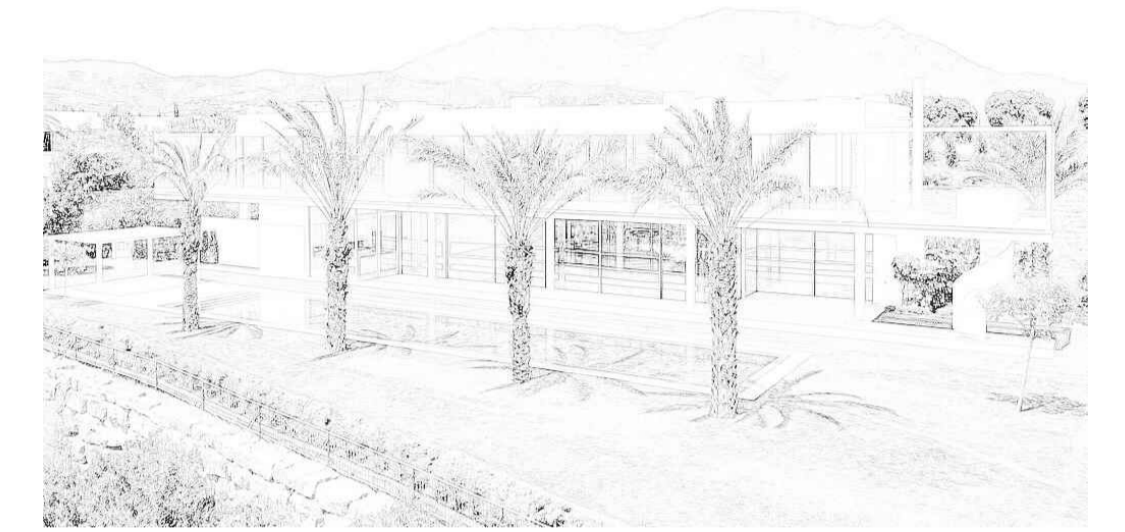


Promueve SERTINIVAL SPAIN, SL CIF: B-86.788.025  
C/Pradillo 5, bajo exterior, 28002 Madrid - Registro Mercantil de Madrid, tomo 31.124, folio 168, sección 8ª hoja M-560.14

# FINCA CORTESIN

## Golfside - Villa 10

Vicens & Ramos arquitectos



### LEYENDA-LEGEND IMPLANTACIÓN- GENERAL LAYOUT

Total/Total	....724,91 m <sup>2</sup> /7.802 ft <sup>2</sup>
Porches terrazas/Porches terraces	....250,75 m <sup>2</sup> /2.699 ft <sup>2</sup>
Patio	....10,72 m <sup>2</sup> /115 ft <sup>2</sup>
Parcela/Plot Area	....2.145 m <sup>2</sup> /23.088 ft <sup>2</sup>

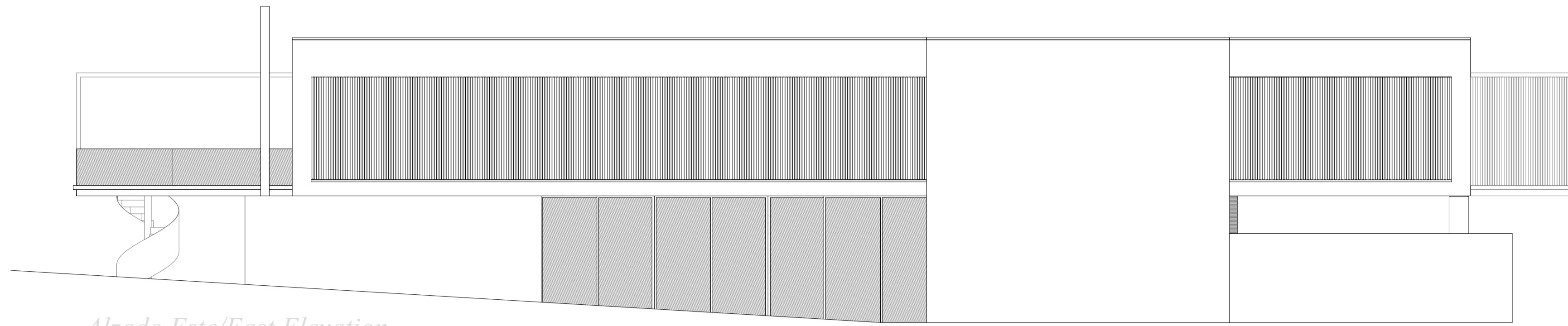
5 Dormitorios/5 Bedroom  
6,5 Baños/6,5 Bathroom



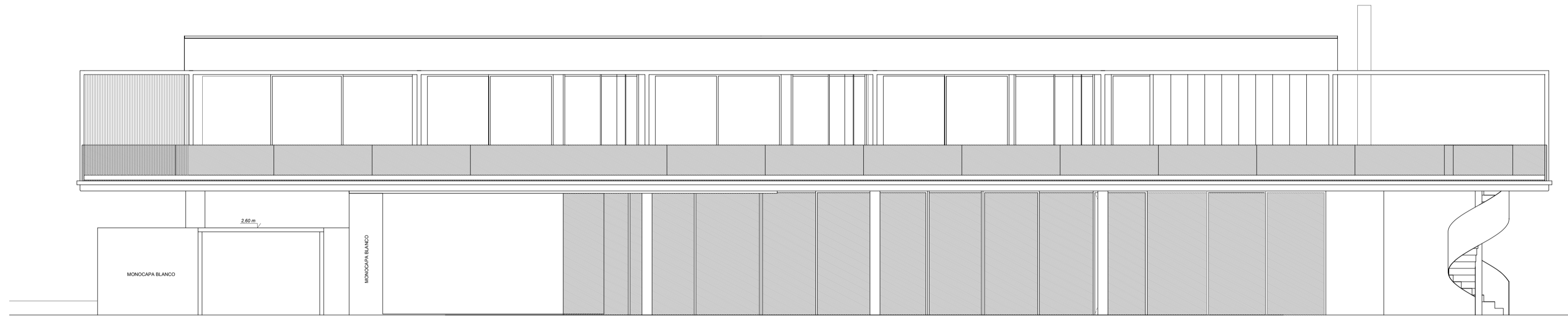
e 1/100

Estos planos no tienen valor contractual y podrán experimentar variaciones por exigencias técnicas, legales, administrativas o a iniciativa del arquitecto director de las obras sin que ello implique menoscabo del nivel de calidades. Todo el mobiliario y ajardinamiento es meramente decorativo.

Promueve SERTINIVAL SPAIN, S.L CIF: B-86.788.025  
C/Pradillo 5, bajo exterior, 28002 Madrid - Registro Mercantil de Madrid, tomo 31.124, folio 168, sección 8ª hoja M-560.14



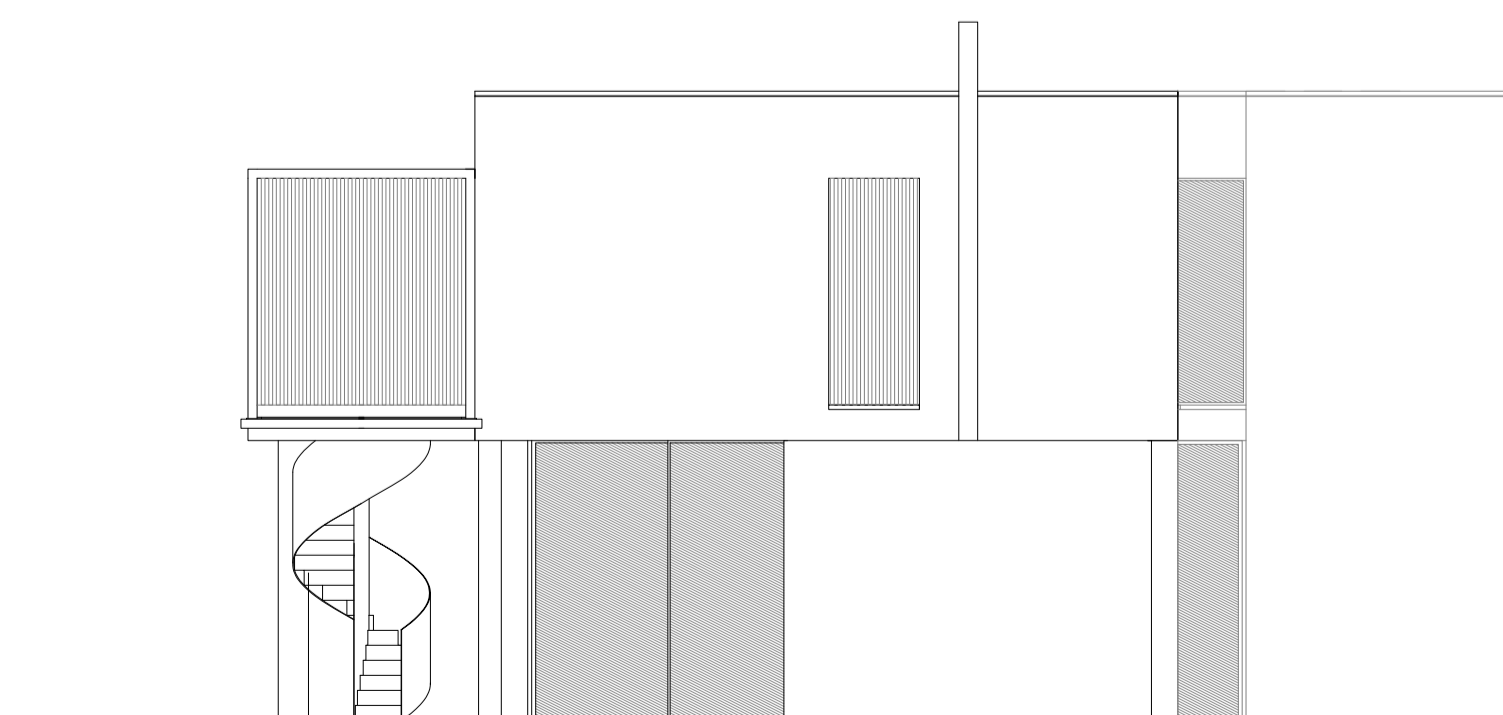
*Alzado Este/East Elevation*



*Alzado Oeste/West Elevation*



*Alzado Norte/ North Elevation*

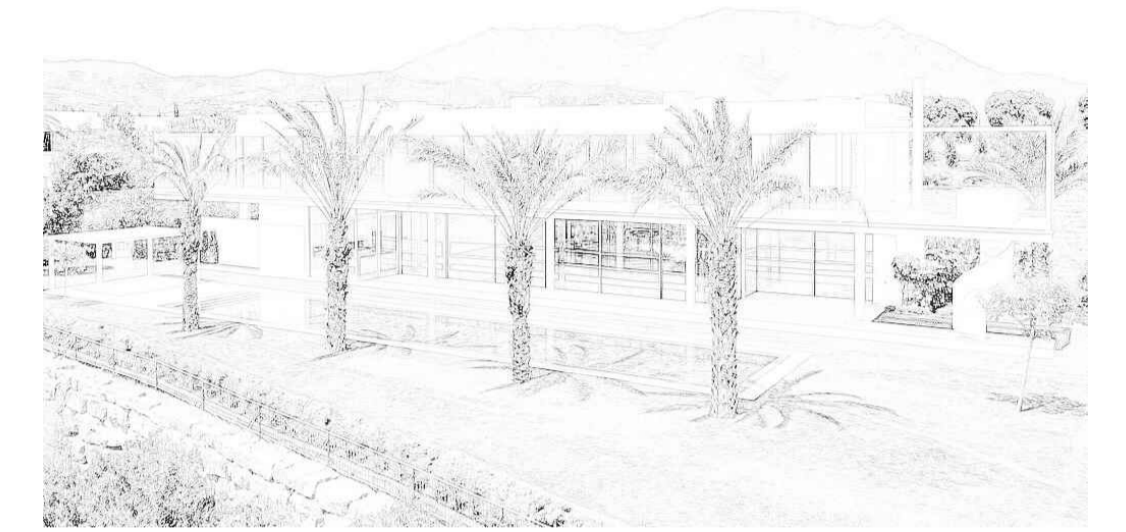


*Alzado Sur/South Elevation*

FINCA   
CORTESIN

*Golfside - Villa 10*

*Vicens & Ramos arquitectos*



e 1/100



Estos planos no tienen valor contractual y podrán experimentar variaciones por exigencias técnicas, legales, administrativas o a iniciativa del arquitecto director de las obras sin que ello implique menoscabo del nivel de calidades. Todo el mobiliario y ajardinamiento es meramente decorativo.