

# FINCA CORTESIN

## Golfside - Villa 7

Vicens & Ramos arquitectos



### LEYENDA-LEGEND

#### PLANTA ENTRADA-ENTRY LEVEL

Planta Entrada	.....36,95 m <sup>2</sup>
Entry Level	.....397 ft <sup>2</sup>
Porches terrazas	.....290,24 m <sup>2</sup>
Porches terraces	.....3.124 ft <sup>2</sup>
Total/Total	....633,59 m <sup>2</sup> /6.819 ft <sup>2</sup>
Patio/Patio	....151,92 m <sup>2</sup> /1.635 ft <sup>2</sup>
Porches terrazas/Porches terraces	....470,65 m <sup>2</sup> / 5.066 ft <sup>2</sup>
Parcela/Plot Area	....2.342 m <sup>2</sup> /25.209 ft <sup>2</sup>



e 1/100



# FINCA CORTESIN

## Golfside - Villa 7

Vicens & Ramos arquitectos



### LEYENDA-LEGEND JARDÍN-GARDEN LEVEL

Planta Jardín	.....596,64 m <sup>2</sup>
Garden Level	.....6.422 ft <sup>2</sup>
Porches terrazas	.....180,41 m <sup>2</sup>
Porches terraces	.....1.941 ft <sup>2</sup>
Patio	.....151,92 m <sup>2</sup>
Patio	.....1.635 ft <sup>2</sup>
Total/Total	.....551,96 m <sup>2</sup> /5.941 ft <sup>2</sup>
Patio/Patio	.....154,22m <sup>2</sup> /1.660 ft <sup>2</sup>
Porches terrazas/Porches terraces	.....302,90 m <sup>2</sup> /3.260 ft <sup>2</sup>
Parcela/Plot Area	.....2.342 m <sup>2</sup> /25.209 ft <sup>2</sup>

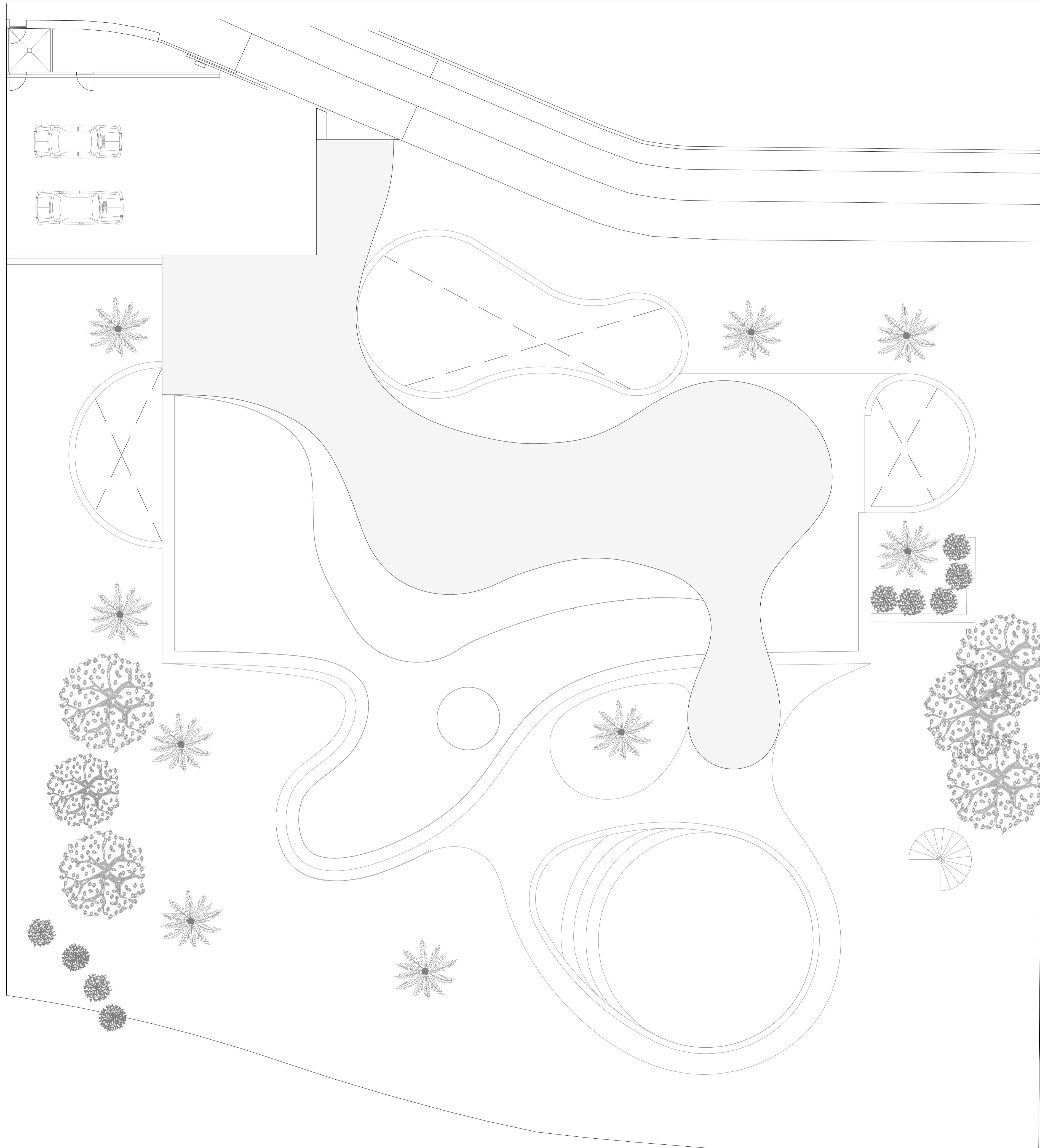
4 Dormitorios/4 Bedroom  
4,5 Baños/4,5 Bathroom



Promueve SERTINIVAL SPAIN, SL CIF: B-86.788.025  
C/Pradillo 5, bajo exterior, 28002 Madrid - Registro Mercantil de Madrid, tomo 31.124, folio 168, sección 8ª Hoja M-560.14



e 1/100



# FINCA CORTESIN

## Golfside - Villa 7

Vicens & Ramos arquitectos



### LEYENDA-LEGEND IMPLANTACIÓN- GENERAL LAYOUT

Total/Total	....551,96 m <sup>2</sup> /5.941 ft <sup>2</sup>
Patio/Patio	....154,22m <sup>2</sup> /1.660 ft <sup>2</sup>
Porches terrazas/Porches terraces	....302,90 m <sup>2</sup> /3.260 ft <sup>2</sup>
Parcela/Plot Area	....2.342 m <sup>2</sup> /25.209 ft <sup>2</sup>

4 Dormitorios/4 Bedroom

4,5 Baños/4,5 Bathroom



e 1/100

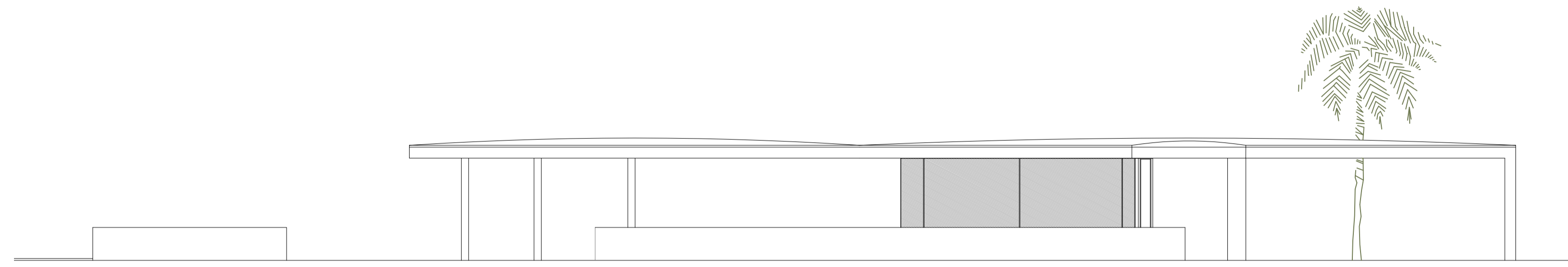


Promueve SERTINIVAL SPAIN, SL CIF: B-86.768.025  
C/Pradillo 5, bajo exterior, 28002 Madrid - Registro Mercantil de Madrid, tomo 31.124, folio 168, sección 8ª hoja M-560.14

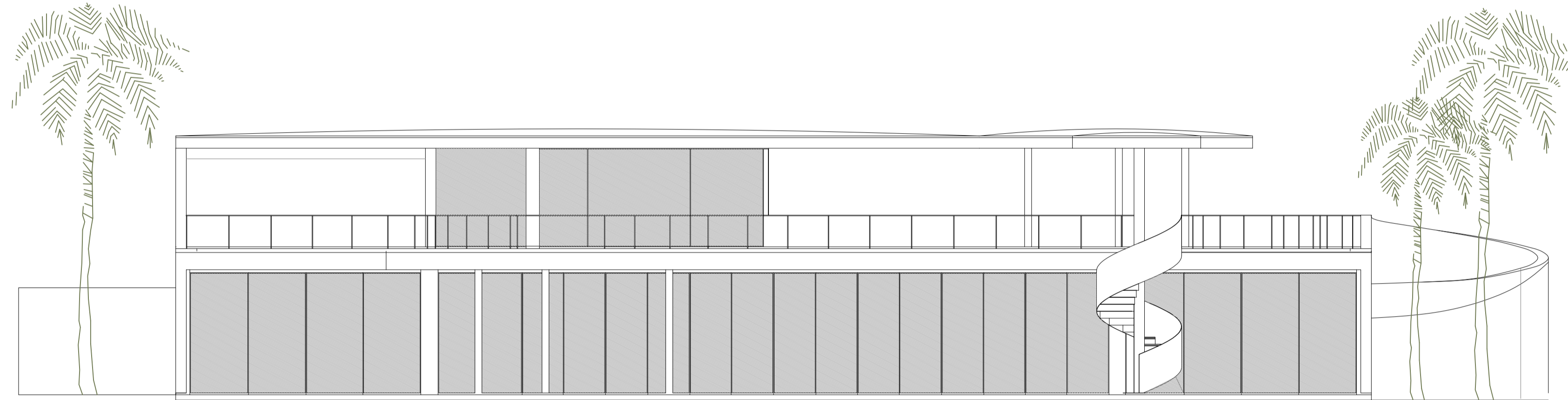
# FINCA CORTESIN

## Golfside - Villa 7

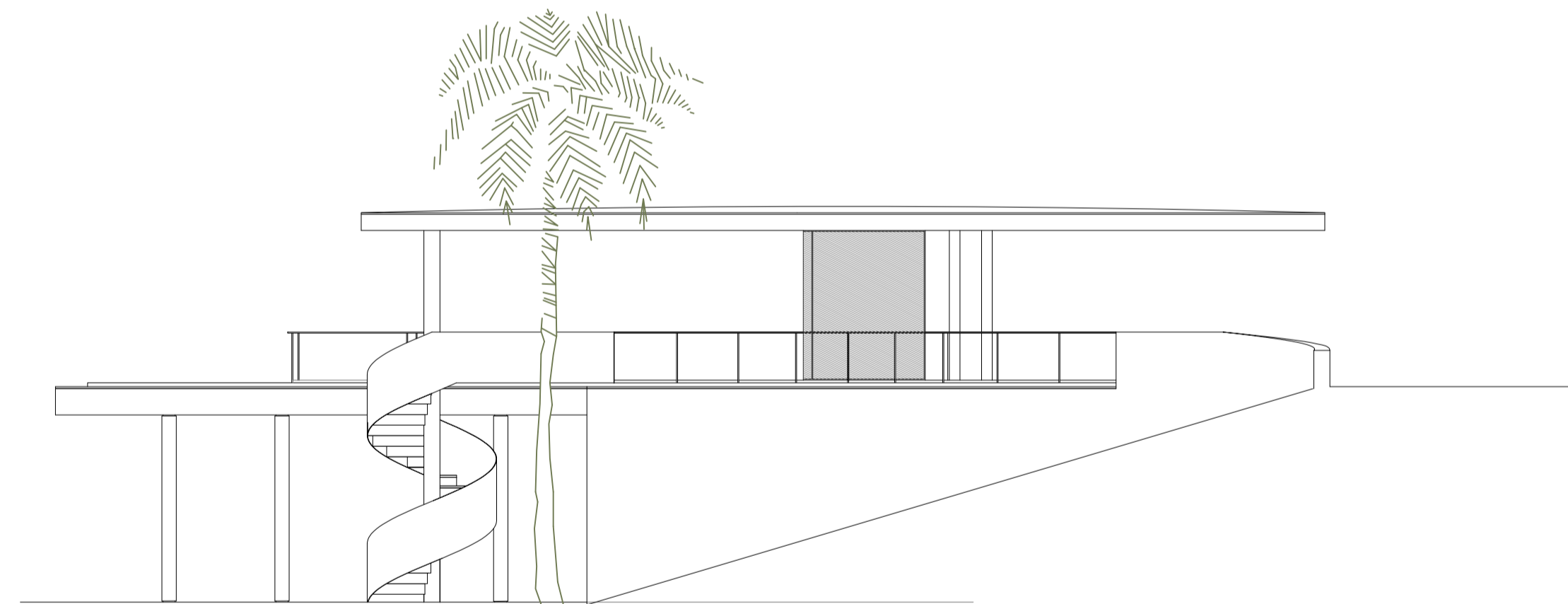
Vicens & Ramos arquitectos



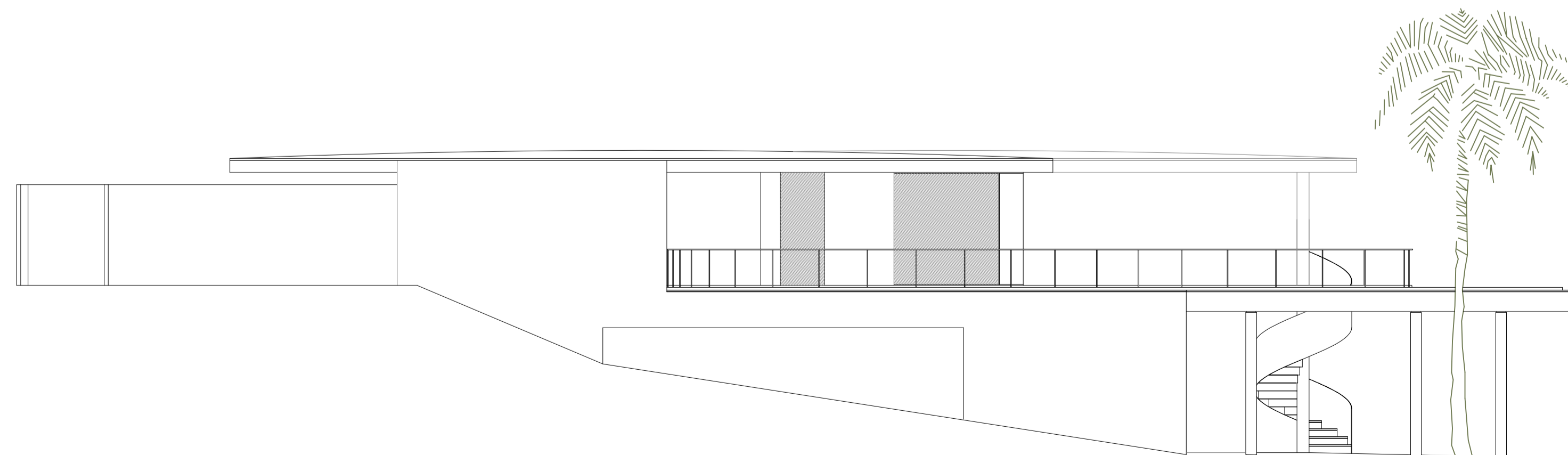
*Alzado Noroeste/Northwest Elevation*



*Alzado Sureste/ Southeast Elevation*



*Alzado Este/ Elevation East*



*Alzado Oeste/ Elevation West*



e 1/100



Estos planos no tienen valor contractual y podrán experimentar variaciones por exigencias técnicas, legales, administrativas o a iniciativa del arquitecto director de las obras sin que ello implique menoscabo del nivel de calidades. Todo el mobiliario y ajardinamiento es meramente decorativo.